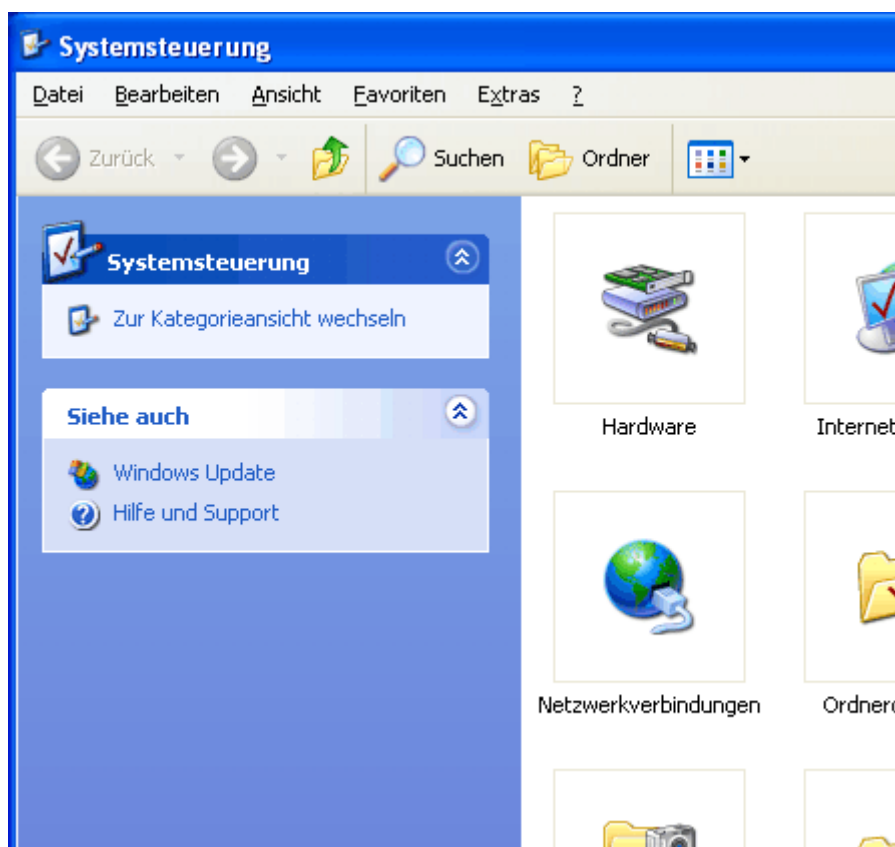


Einrichten der Einwahlnummer in Windows XP

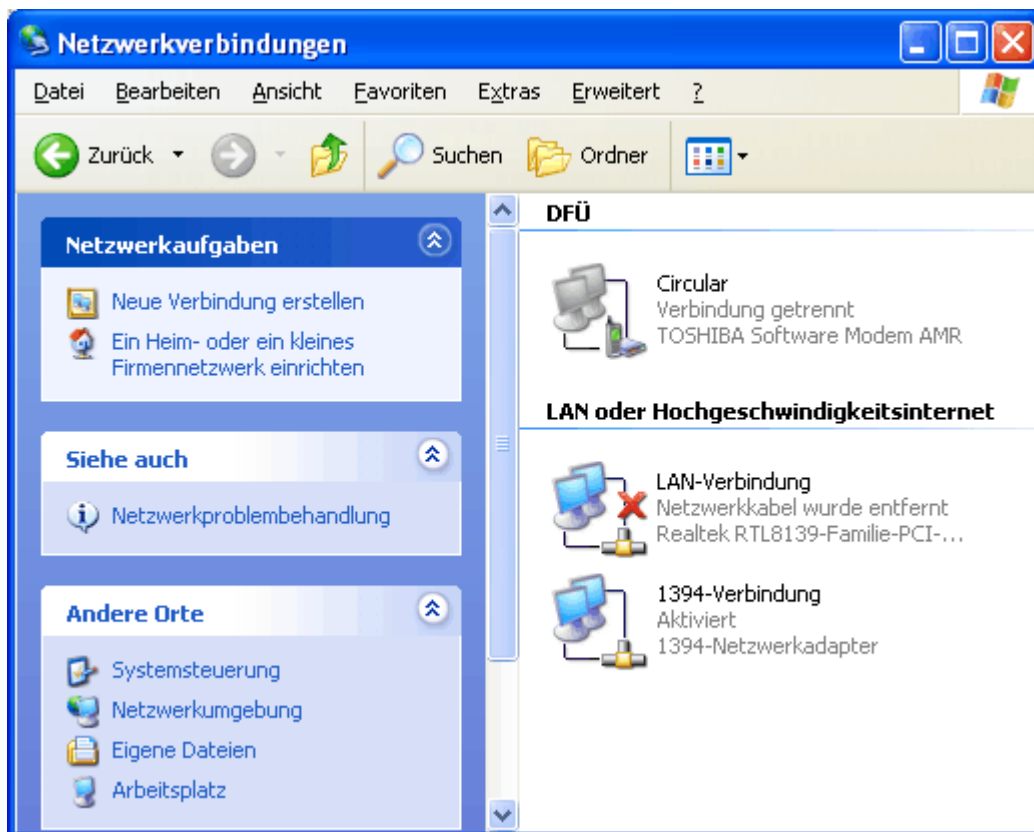
Zum Einrichten der circular-Einwahlnummer in Windows XP folgen Sie einfach den folgenden Schritten unserer Anleitung:

1. Aufruf der Netzwerk- und DFÜ-Verbindungen

Klicken Sie mit der Maus auf Start – Systemsteuerung, um die Windows XP Systemsteuerung aufzurufen.

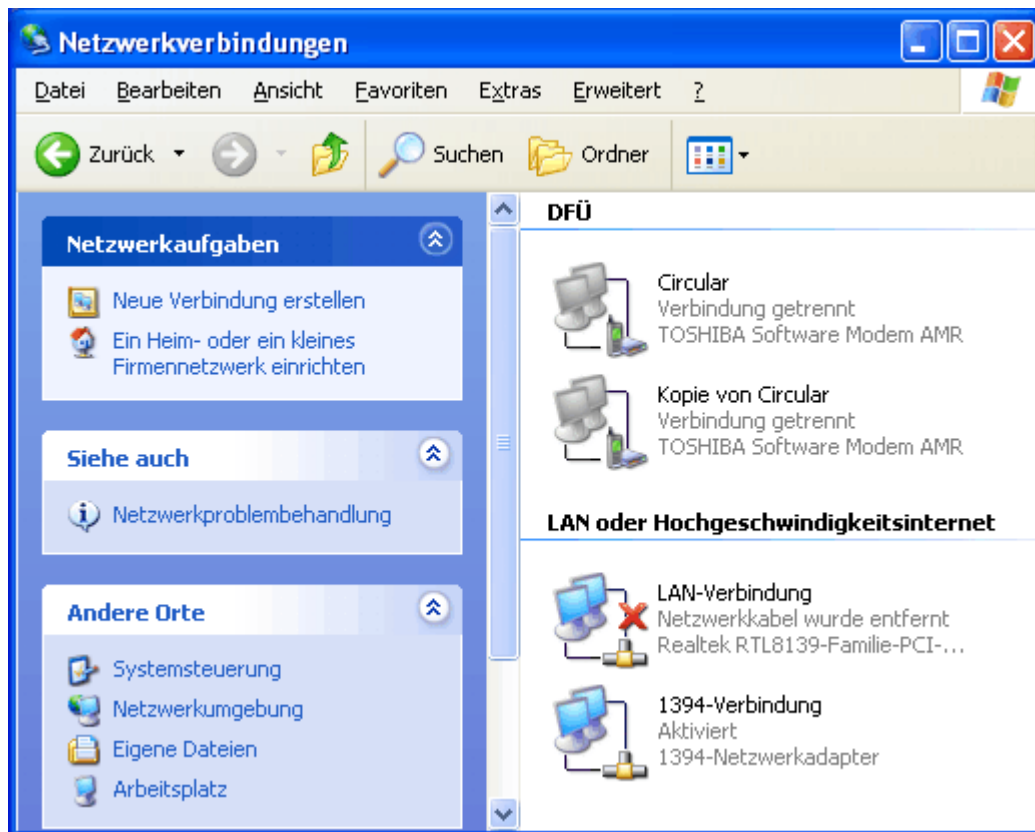


Doppelklicken Sie in der Systemsteuerung auf das Symbol "Netzwerkverbindungen", um die einzelnen DFÜ- (Datenfernübertragung)- Verbindungen bearbeiten zu können.



2. Erstellen einer Sicherungskopie Ihrer aktuellen DFÜ-Verbindung

Aktivieren Sie das Symbol "circular" (bzw. das Symbol, das der aktuellen DFÜ-Verbindung mit circular entspricht) durch einmaliges Klicken mit der linken Maustaste. Bleiben Sie mit dem Mauszeiger auf dem Symbol "circular" und klicken Sie einmal auf die **rechte** Maustaste. Es erscheint ein Auswahlménü. Aus diesem Auswahlménü wählen Sie mit der linken Maustaste den Menüpunkt "Kopie erstellen" aus. Das Ergebnis müsste jetzt etwa so aussehen:



3. Umbenennen der Sicherungskopie

Damit Sie die kodierte DFÜ-Verbindung auch als eine Kopie der alten Verbindung wiedererkennen, empfehlen wir Ihnen, die DFÜ-Verbindung umzubenennen. Hierzu aktivieren Sie das entsprechende Symbol (einfacher Mausklick), klicken einmal auf die rechte Maustaste, um wieder das Kontextmenü aufzurufen und wählen den Menüpunkt "Umbenennen" aus. Sofort erscheint die Symbolunterschrift farbig hinterlegt und Sie können mit der Tastatur den Text beliebig ändern.

4. Änderung der Einwahlnummer

Aktivieren Sie wiederum das Symbol für die aktuelle DFÜ-Verbindung zu circular (einfacher Mausklick links) und öffnen Sie das Kontextmenü (einfacher Mausklick rechts). Nun wählen Sie bitte mit der linken Maustaste den Menüpunkt "Eigenschaften" des Kontextmenüs aus. Der Eigenschaften-Dialog sieht etwa folgendermaßen aus:



Bitte klicken Sie mit der linken Maustaste in das Feld "Rufnummer" und tragen Sie dort Ihre neue circular Einwahlnummer 01937401213 ein. Falls bei Ihnen eine zusätzliche Null vor der Vorwahl steht, fügen Sie auch vor der neuen Einwahlnummer eine zusätzliche Null ein. Bitte belassen Sie alle sonstigen Einstellungen im ursprünglichen Zustand.

Wenn Sie die Änderung korrekt durchgeführt haben, klicken Sie bitte auf "OK", um die Änderungen zu speichern. Ab sofort können Sie sich mit der geänderten DFÜ-Verbindung über die neue Telefonnummer bei circular einwählen!

Falls Sie Schwierigkeiten oder Probleme bei der Umstellung haben, helfen wir Ihnen natürlich gerne telefonisch oder per e-Mail weiter.

Weiterhin viel Spaß beim Surfen mit circular!

Ihr circular Support-Team