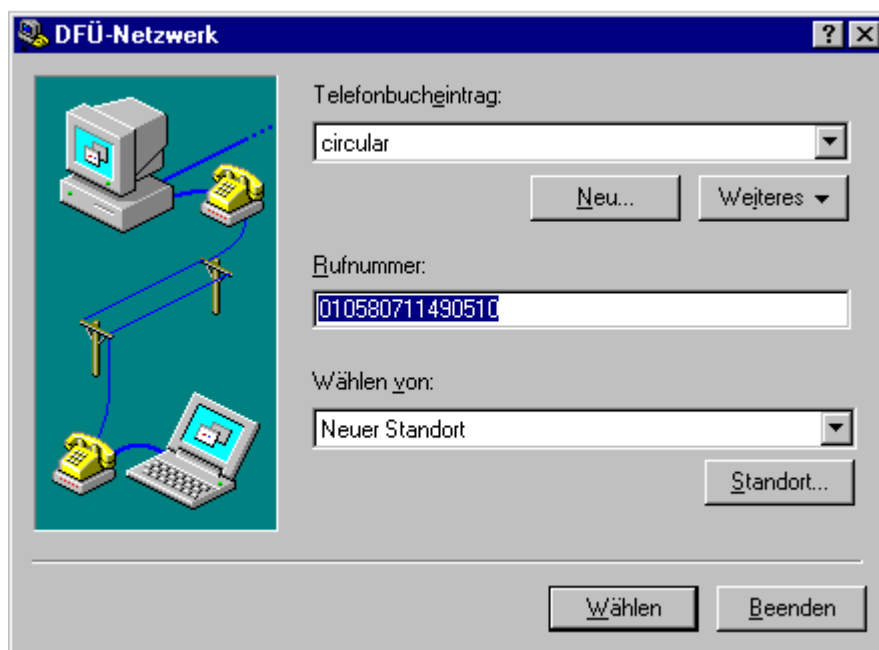


Einrichten der Einwahlnummer in Windows NT 4.0

Zum Einrichten der circular-Einwahlnummer in Windows NT 4.0 folgen Sie einfach den folgenden Schritten unserer Anleitung:

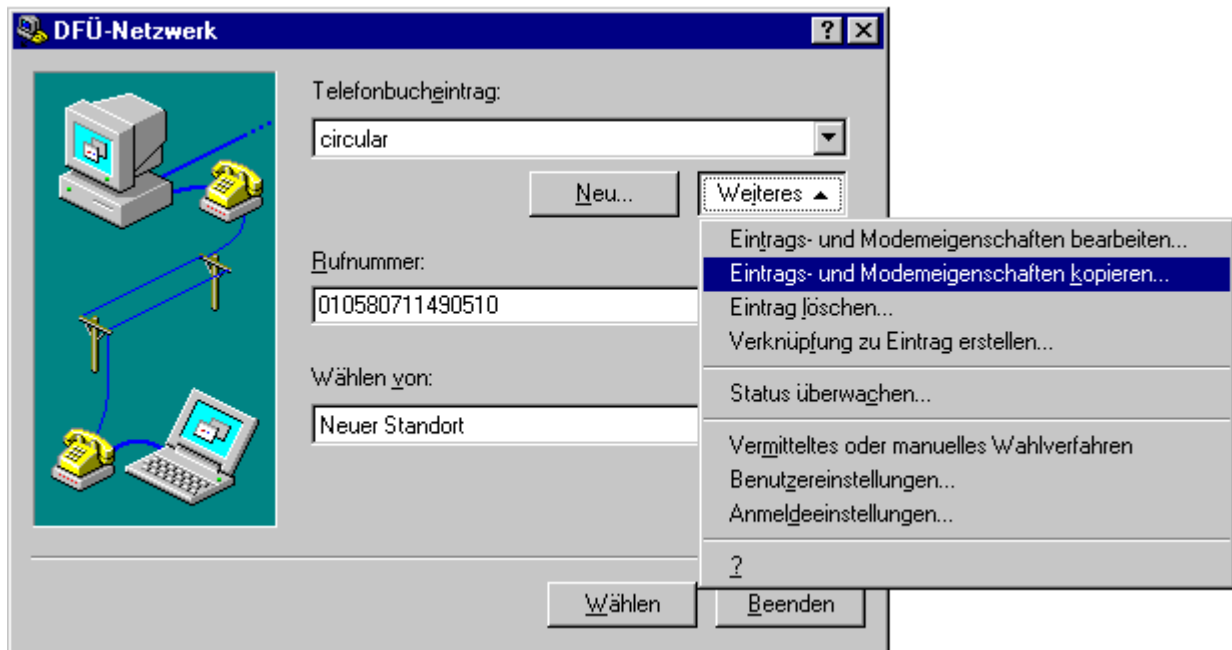
1. Aufruf der DFÜ-Netzwerkverbindungen

Doppelklicken Sie mit der Maus auf den Arbeitsplatz und öffnen Sie das DFÜ-Netzwerk, um die einzelnen DFÜ- (Datenfernübertragung)- Verbindungen bearbeiten zu können.

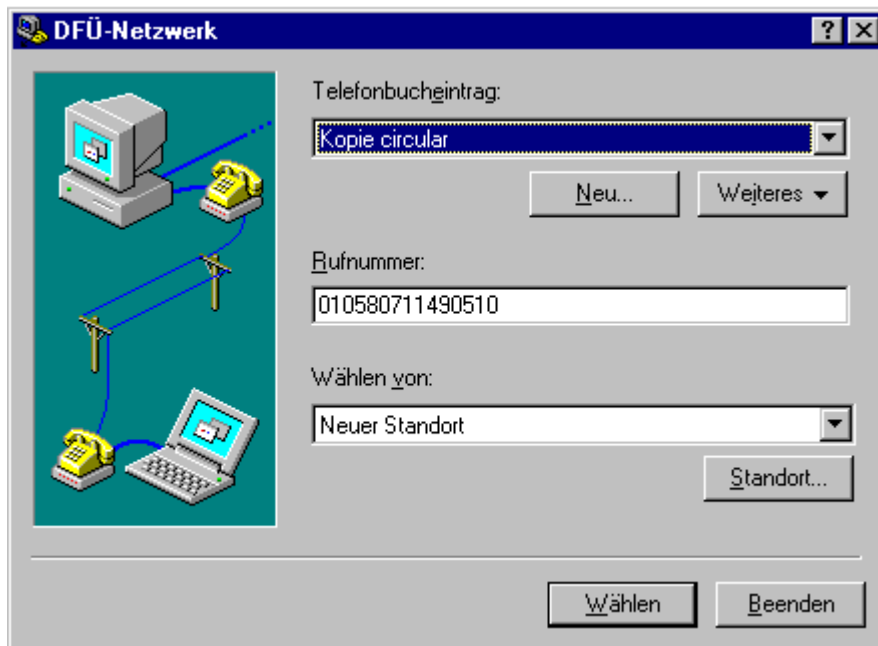


2. Erstellen einer Sicherungskopie der aktuellen DFÜ-Verbindung

Wählen Sie aus den Telefonbucheinträgen den Eintrag "circular" (oder wie Sie die aktuelle Verbindung zu Ihrem bisherigen Provider benannt haben) aus. Klicken Sie auf "Weiteres" und wählen Sie den Menüpunkt "Eintrags- und Modemeigenschaften kopieren" aus.



Nun ändern Sie im Feld "Eintragsname" den Namen der Verbindung in "Kopie circular". Das Ergebnis müsste in etwa so aussehen:

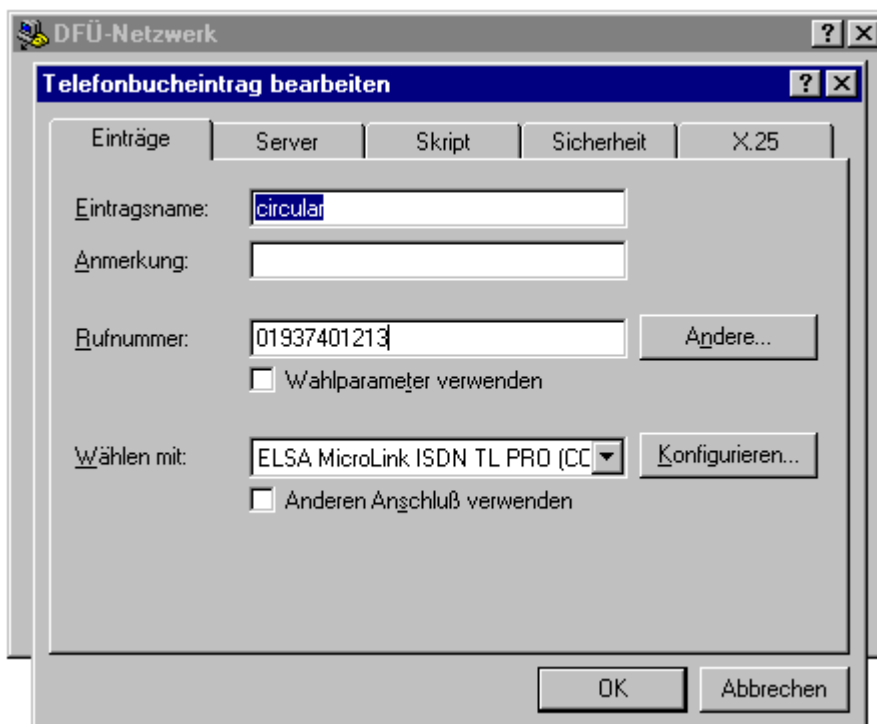


3. Einrichtung der neuen Einwahlnummer

Wählen Sie nun nochmal die Verbindung "circular" (aktuelle circular-Einwahl) aus. Klicken Sie auf "Weiteres" und wählen Sie den Menüpunkt "Eintrags- und Modemeigenschaften bearbeiten" aus.



Nun ersetzen Sie bitte im Feld "Rufnummer" die alte Telefonnummer mit der neuen Einwahlnummer 01937401213.



Falls bei ihrer alten Konfiguration eine zusätzliche Null vor der Rufnummer steht, fügen Sie auch vor der neuen Einwahlnummer eine zusätzliche Null ein. Bitte belassen Sie alle sonstigen Einstellungen im ursprünglichen Zustand.

Wenn Sie die Änderung korrekt durchgeführt haben, klicken Sie bitte auf "OK", um zu speichern. Ab sofort können Sie sich mit der geänderten DFÜ-Verbindung über die neue Telefonnummer bei circular einwählen!

Falls Sie Schwierigkeiten oder Probleme bei der Umstellung haben, helfen wir Ihnen natürlich gerne telefonisch oder per e-Mail weiter.

Weiterhin viel Spaß beim Surfen mit circular!

Ihr circular Support-Team